

Kampeereglement Zeesserveld

Voor het Zeesserveld gelden naast de algemene kampeerregels van Gilwell Ada's Hoeve nog een paar specifieke regels. Deze regels zijn er omdat het Zeesserveld een uniek plekje is, midden in de natuur. En dat willen wij met z'n allen graag zo houden.

1. Er mogen maximaal 25 personen kamperen op het Zeesserveld
2. De kampstaf heeft jullie al aangemeld bij de receptie van camping de Ommerland. Meld je hier nogmaals zodat ze weten dat jullie groep er is.
3. Zorg ervoor dat de kampstaf van Gilwell Ada's Hoeve een 06-nummer van jullie groep heeft in geval van calamiteiten.
4. Het met de auto naar het terrein toe rijden is alleen toegestaan voor het vervoeren van bagage. Rijd kalm over de paden.
5. Sluit de poort (boomstam over het pad) steeds bij het in- en uitgaan.
6. Wees voorzichtig met de natuur, breek of hak geen takken van bomen en struiken en graaf geen gaten in de grond.
7. Er mag geen vuur gemaakt worden op het Zeesserveld, kook dus op gasbranders!
8. In het nabijgelegen toiletgebouw van Camping Ommerland mag water gehaald worden en mag je gebruik maken van het toilet. Douches en andere faciliteiten mogen niet gebruikt worden.
9. Ga met maximaal 2 tegelijk naar het toiletgebouw, anders zorgt dit voor overlast bij de kampeerders van camping Ommerland.
10. Bevestig geen borden/kaarten aan de bomen met punaises. Doe dit met een touwtje en haal na afloop alles weer weg.
11. Zorg dat de paden rondom vrij blijven zodat ze toegankelijk te zijn voor de hulpdiensten.
12. Neem je afval zelf in plastic zakken mee. Zorg ervoor dat het terrein schoon achtergelaten wordt.
13. Kamprust geldt vanaf 22:30 uur.

Belangrijk telefoonnummers:

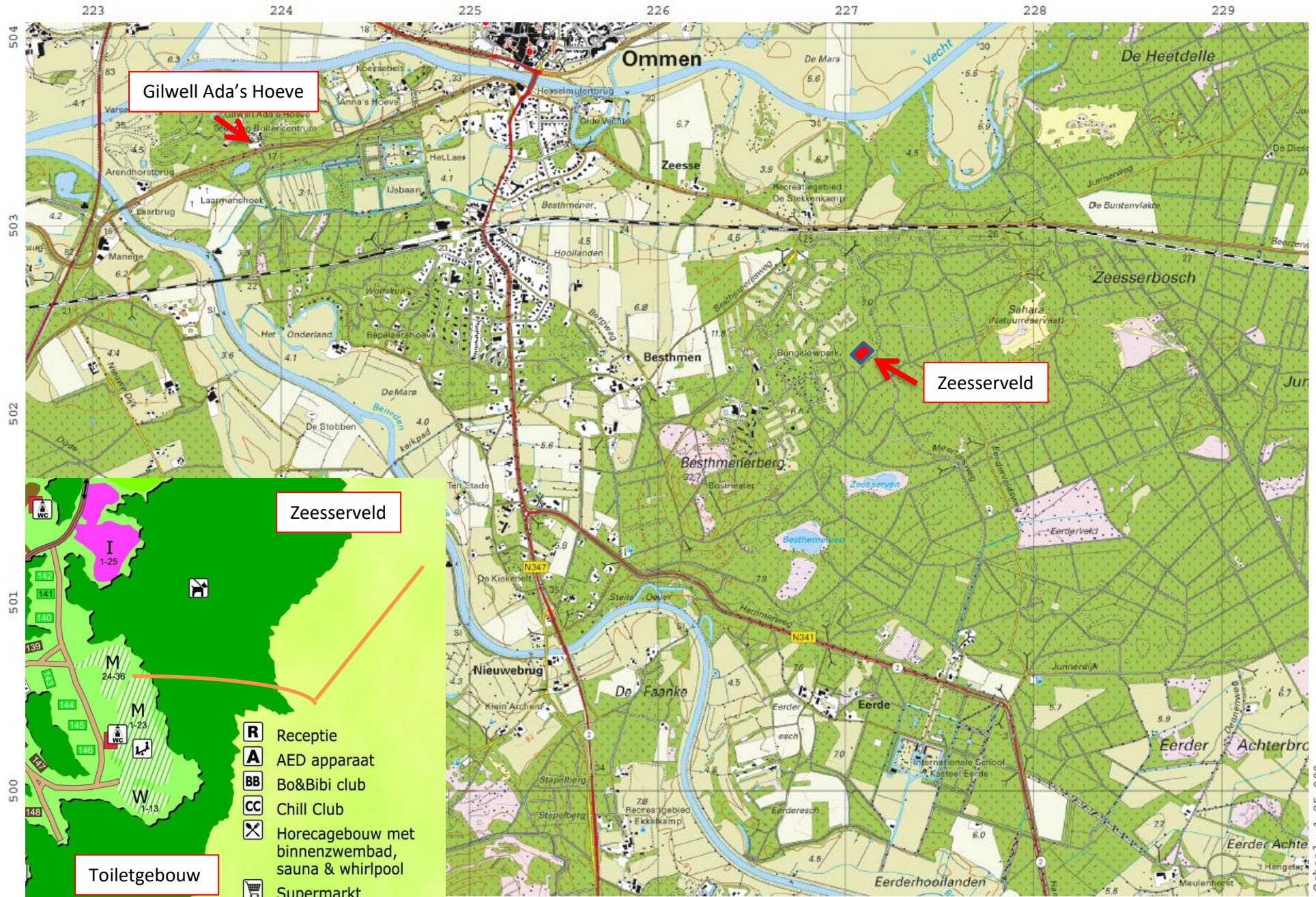
- Gilwell Ada's Hoeve: +31 (0)529 45 14 89
- Kampstaf Gilwell Ada's Hoeve: +31 (0)6 19 82 65 06
- Camping Ommerland: +31 (0)529 45 13 62

Lever na afloop van je verblijf deze kaart weer in bij de kampstaf van Gilwell Ada's Hoeve en meld je hier af.

Veel primitief kampeerplezier

Zeesserveld

52°30'11.0"N 6°26'55.2"E



Bron: Top25raster, Kadaster te Apeldoorn